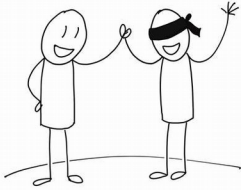


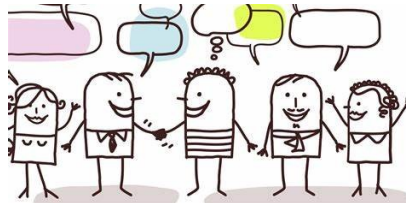
# Charte de la communication bienveillante

*Pour le bien-être et la réussite de tous les élèves,  
parents, élèves, adultes, nous sommes tous partenaires.*

Faire confiance



Être disponible pour échanger



Garder mon calme



Prendre du recul:  
écouter toutes les parties concernées

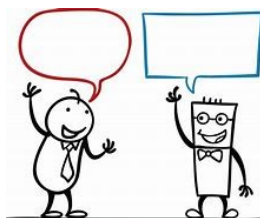


Dissocier la personne de l'action  
(Ne pas en faire une affaire personnelle)

Faire preuve d'empathie



Accepter de discuter et d'écouter  
des points de vue différents.  
Utiliser un vocabulaire adapté et poli.



Bannir la violence  
dans les paroles  
et les actes.

